



EXPOSITIONS DE SENSIBILISATION A L'ENERGIE ET AU DEVELOPPEMENT DURABLE



Expositions

L'Agence Locale de l'Energie et du Climat (ALEC) de Saint-Quentin-en-Yvelines propose le prêt gratuit sous conditions, d'expositions consacrées aux thématiques de l'énergie, des éco-gestes, du réchauffement climatique...

Adaptées à tous les publics, ces expositions peuvent être accompagnées de jeux, d'activités ou de questionnaires.

1. Les expositions

En général de format 60x80, elles sont plastifiées et équipées d'œillets. Les crochets ne sont en revanche pas fournis avec.

2. Prêt

Le prêt s'effectue par convention, passée entre l'ALEC et l'organisateur. Eu égard de leur coût de réalisation, une caution est demandée à l'emprunteur, ainsi qu'une assurance, en cas de perte de vol ou de dégradation du support.

L'emprunteur s'engage à venir retirer l'exposition et à la rapporter dans les locaux de l'ALEC.

Les dates et heures de passage à confirmer auprès de l'[ALEC](#).

Tél. : 01.34.52.26.34

Les frais de transport sont à la charge de l'emprunteur.

Afin d'éviter toute détérioration, l'exposition doit être gardée pendant ses heures d'ouverture au public.

En cas de détérioration, le ou les panneau(x) abîmé(s) sera(seront) réédité(s) à la charge de l'emprunteur

Valeur de l'exposition à déclarer à l'assurance par l'emprunteur :

- l'assurance de l'exposition est obligatoire,
- la valeur à déclarer de l'exposition varie selon l'exposition, elle vous sera spécifiée sur la convention de prêt.

Les expositions disponibles et leur description sont présentées dans les pages suivantes.

Expositions

1. Energies et énergies renouvelables

Les différentes sources d'énergie, leur place dans notre société, les énergies renouvelables, perspectives énergétiques

Contenu : 16 affiches, 1 livret pédagogique, un test de connaissances et son corrigé, un quiz et son corrigé

- L'énergie, la vie
- L'histoire de l'énergie
- L'énergie dans notre société
- Les énergies fossiles
- L'énergie nucléaire
- Les énergies renouvelables
- Pourquoi les énergies renouvelables ?
- La chaleur du soleil
- Le soleil et l'électricité
- La force du vent
- La force de l'eau
- La chaleur de la terre
- Les bioénergies
- Les énergies de demain
- Energie et développement
- Economies d'énergie



Niveau : cycle 3, collège, lycée

Conception : ADEME

Dimensions : 80,5x61 cm

Format : Disponible plastifié avec œilletons ou sur panneau bois.

2. Les énergies renouvelables

Les différentes sources d'énergies renouvelables illustrées par quelques exemples d'installations en Ile de France

Contenu : 9 affiches

- le solaire thermique
- le solaire photovoltaïque
- l'éolien
- la micro hydraulique
- la géothermie
- les pompes à chaleur géothermales
- le biogaz
- le bois énergie

Niveau : collège, lycée

Conception : ADEME Ile de France



3. L'énergie, quels choix pour demain ?

Sélection de photos réalisées par des photographes français spécialistes de la nature et de l'environnement.

L'énergie, c'est la vie. Elle permet aux êtres vivants de croître, de respirer, de se mouvoir et de se reproduire. Pour se développer, les sociétés humaines ont au fil du temps, utilisé diverses formes d'énergie : musculaire (humaine et animale), eau, vent, bois, soleil, pétrole, atome...

L'humanité est aujourd'hui confrontée à un problème énergétique sans précédent : répondre aux besoins de 6,7 milliards d'humains tout en préservant l'environnement.

Contenu : 20 affiches

Dimensions : 60*80

Niveau : primaire, collège, lycée

Conception : Fondation GoodPlanet



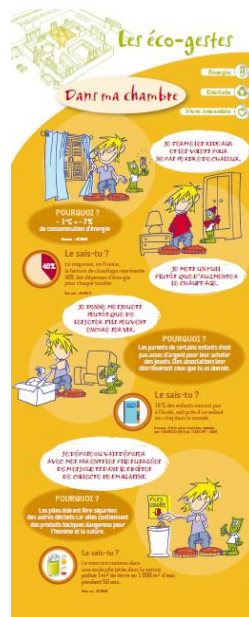
4. Les éco-gestes ou comment protéger la planète sans être un super héros ?

Contenu : 9 kakémonos, un quiz et son corrigé, un carnet pédagogique

- Introduction
- Dans ma chambre
- Dans la salle de bain
- Dans la cuisine
- Dans le séjour
- Au jardin, en promenade
- Dans les transports
- En vacances
- A l'école

Niveau : cycle 2 et 3

Conception : ALEC SQY et Maison de l'environnement, des sciences et du développement durable de Saint-Quentin-en-Yvelines.



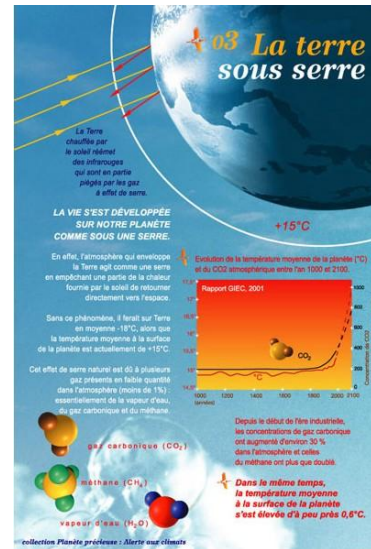
Expositions

1. Alerte aux climats

Expliquer le changement climatique en cours, prendre conscience de son ampleur, de ses conséquences, des moyens pour lutter contre ce phénomène

Contenu : 15 affiches

- Une même planète pour tous
- Le climat fluctue naturellement
- La Terre sous serre
- D'où viennent les gaz à effet de serre ?
- Les glaciers fondent, la mer monte...
- Sécheresses, tempêtes, biodiversité en péril
- Quel climat pour la France ?
- Quel climat pour la planète ?
- Qui produit des gaz à effet de serre ?
- L'engagement de la France
- Quelles solutions politiques et technologiques ?
- Changer nos habitudes
- Des achats éclairés



Niveau : collège, lycée

Conception : ADEME

Dimensions : 46x58 cm

2. Le changement climatique expliqué aux enfants : origines, conséquences et solutions

Contenu

10 affiches, un livret de route et son corrigé

Niveau : cycle 3, 6^{ème}

Conception : ALME SQY

3. Poster Effet de serre



4. Posters Pollution de l'air

Contenu

3 affiches

Niveau : cycle 3, 6^{ème}, 5^{ème}

Conception : ADEME

Expositions

1. Parlons transports en Ile de France

Contenu : 6 affiches

- En voiture, un trajet sur deux fait moins de trois kilomètres.
- La voiture consomme 57 % de l'énergie liée aux transports.
- Les rejets de polluants ont des effets nocifs sur la santé.
- 5 bonnes idées pour se déplacer autrement en polluant moins.
- 5 conseils aux automobilistes pour conduire en polluant moins.
- Les déplacements domicile-travail : le bon plan



Niveau : cycle 3, collège, lycée

Conception : ARENE Ile de France et ADEME Ile de France

Dimensions : 42x60

2. Déplacements urbains

Une collection d'affiches, réalisée à l'occasion de la campagne "En ville sans ma voiture", sur la pollution de l'air liée aux transports automobiles :

Contenu : 14 affiches, un livret d'accompagnement

- la mobilité
- les modes de transports les moins performants se développent
- les comportements influent sur les performances
- transport : le mauvais élève
- pollution de l'air : la responsabilité des transports
- les polluants à surveiller de près
- les effets des polluants sur la santé
- les nuisances sonores
- les effets environnementaux
- les accords internationaux
- la loi sur l'air
- se déplacer intelligemment
- utiliser son véhicule sensément
- choisir son véhicule

Niveau : collège, lycée

Conception : ADEME

Expositions

1. Consommons malin, consommons autrement

Contenu : 10 affiches

- Réduisons nos déchets
- A la maison... je préfère
- Au bureau... nous avons retenu
- A l'école... nous avons adopté
- Quand je fais mes courses... je choisis
- Achats éco-responsables : pour choisir, repérer les logos, labels
- Achetez éco-citoyens
- Optez pour les recharges
- Choisissez les grands conditionnements
- Privilégiez les produits concentrés

Niveau : cycle collège, lycée

Conception : ADEME

Dimensions : 190x80 cm



2. Ne mélangeons pas tout

Contenu : 8 affiches, un livret de route

- Triez c'est gagné !
- Les plastiques
- Les papiers et les cartons
- Le bois
- Les pots, fûts, et bidons
- Les métaux
- Les produits dangereux

Niveau : cycle 3, 6^{ème}, 5^{ème}

Conception : ADEME

Dimensions : 60x80 cm



3. Les déchets : du tout-à-la-rue à la collecte sélective

L'histoire des déchets, les différents types de détritrus, les solutions de traitements

Contenu : 13 affiches, un livret d'accompagnement

- l'histoire des déchets
- les déchets en société
- les différents déchets
- la production de déchets
- l'exploitation des déchets : coût, économie, emplois
- la loi et les responsabilités
- le tri des déchets
- les centres de tri
- l'incinération avec valorisation énergétique, le compostage
- le recyclage
- le stockage en Centre d'Enfouissement Technique
- les déchets d'ailleurs et du futur

Niveau : collège, lycée



Conception : ADEME
Dimensions : 45,5x70 cm

4. Posters déchets

Contenu : 3 affiches
3 visuels "bande dessinée" pour illustrer le problème des déchets : la production, la collecte et le recyclage

Niveau : cycle 3, 6^{ème}, 5^{ème}

Expositions

1. Le développement durable, pourquoi ?

Cette sélection de 22 photographies de la Terre vue du Ciel présentent les enjeux environnementaux et sociaux du monde d'aujourd'hui qui feront le monde de demain. Résolument axés sur le respect de la diversité des hommes et des richesses naturelles. Des textes pédagogiques les accompagnent.

Contenu
22 affiches,

Niveau : cycle 3, collège, lycée

Conception : Ministère de l'éducation nationale et ministère lié au développement durable

Dimensions : 78,5x58 cm



2. Les éco-gestes ou comment protéger la planète sans être un super héros ?

(Voir page 4)

3. Poster Développement durable

Une affiche pour une idée qui fait son chemin. Présentés sous forme de poster, les grands principes du développement durable sont déclinés à la maison, lors des achats, au travail, en vacances, pour les citoyens, les élus, les chefs d'entreprises...

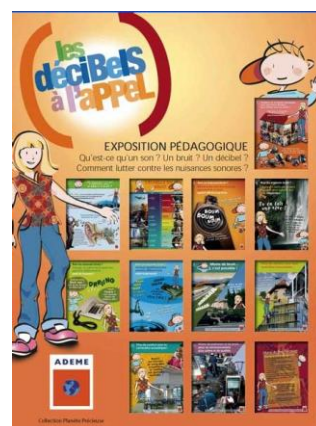
Expositions

1. Les décibels à l'appel

Qu'est-ce qu'un son, un bruit, un décibel ? Comment sensibiliser les enfants aux causes du bruit, à ses méfaits et aux solutions individuelles et collectives ?

Contenu : 12 affiches, un guide pédagogique, schéma de l'oreille, échelle du bruit

- Les bruits de l'environnement
- La différence entre son et bruit
- L'échelle de bruit
- Bon ou mauvais bruit ? selon la force
- Bon ou mauvais bruit ? selon la longueur
- Bon ou mauvais bruit ? dans le temps
- Bon ou mauvais bruit ? selon la personne
- Moins de bruit... c'est possible !
- Plus de silence avec une isolation acoustique !
- Plus de confort avec une isolation acoustique !
- Moins de pollution et de bruit pour...
- Charte du bon voisinage



Niveau : cycle 3, 6^{ème}, 5^{ème}

Conception : ADEME